

# ZOOMLION

## TELESKOP-ARBEITSBÜHNEN

### ZT20J

Entspricht der CE/ANSI/CSA-Norm



## AUSSTATTUNG

### Serienausstattung

Horn
Alarm für alle Bewegungen
Proportionalsteuerung
Selbstschließende Tür
Gelbes Blinklicht
Automatisches Nivelliersystem
Not-Aus-Schalter
Überkippschutzsystem
Mechanisches Notablass-System
Onboard-Diagnose
Pendelachse
4,3 Zoll LED-Anzeige
Lastüberwachung
Ausschwenkbares Technikmodul
Sekundäres Schutzsystem

### Zubehör & Optionen

- ▶ Arbeitsscheinwerfer auf der Plattform
- ▶ 220 Volt Stecker mit FI an der Plattform
- ▶ Luftleitung zur Plattform
- ▶ Motorvorwärmung
- ▶ Niedertemperatur-Hydrauliköl
- ▶ Synthetisches, biologisch abbaubares Hydrauliköl
- ▶ Nicht-markierende Reifen



## HIGHLIGHTS

- ▶ Hohe Arbeitsgeschwindigkeit, 10% höher als der Wettbewerb
- ▶ Branchenführende telematische Steuerungsschnittstelle mit Selbstdiagnose.
- ▶ Sanfte und zuverlässige Auslegersteuerung mit nur 15mm/s (0,034 Meilen pro Stunde)
- ▶ Doppelte Hubkapazität von 300Kg ohne und 454Kg mit Beschränkung.



## ACCESS MIT ZOOMLION GREEN

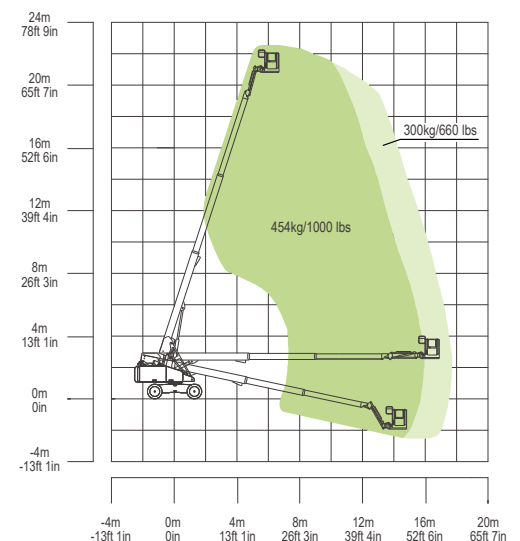
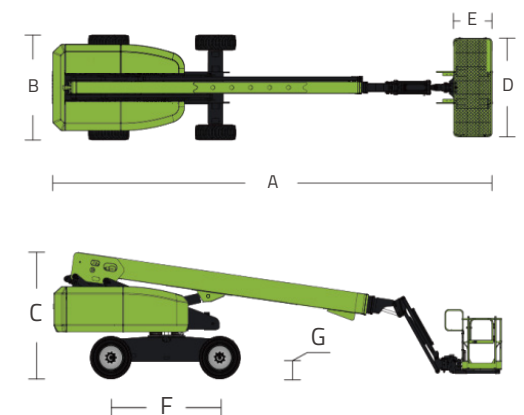
Phone: 0086(731)-88353680 0086(731)-88250971  
E-mail: awp@zoomlion.com/

Add: 701 Xulong Nan Lu, Xiangjiang New District, Changsha Hunan, China  
Web: www.zoomlion-access.com

# HAUPTMERKMALE DER TELESKOPAUSLEGERBÜHNEN ZT20J

Entspricht der CE/ANSI/CSA-Norm

Modell	ZT20J
<b>Größe</b>	
Arbeitshöhe	22,75m
Plattformhöhe	20,75m
Horizontale Ausladung	17,4m
A - Gestaute Länge	10,36m
B - Gestaute Breite	2,49m
C - Gestaute Höhe	2,78m
D - Plattformlänge	2,44m
E - Plattformbreite	0,91m
Auslegerlänge	1,53m
F - Radstand	2,52m
Lauffläche	2,49m
G - Bodenfreiheit	0,42m
<b>Leistung</b>	
Plattformkapazität (unbeschränkt/beschränkt)	300/454kg
Fahrgeschwindigkeit (verstaut)	6,0km/h
Steigfähigkeit	45% (24°)
Wenderadius (Innen)	2,4m
Wenderadius (Aussen)	5,4m
Schwenkbereich	360° kontinuierlich
Plattformdrehung	±90°
Überhang	1,45m
Ausleger (Bereich der Artikulation)	135° (-60°~75°)
Max. Windgeschwindigkeit	12,5m/s
<b>Antriebsart</b>	
Motor	Kubota V2403(GB III ) 36kW/2600rpm Kubota V2403(EU IV ) 36kW/2600rpm
Fassungsvermögen des Kraftstofftanks	150L
Steuerspannung	12V DC
Kapazität des Hydrauliktanks	150L
Fahrmodus	4WD
Lenkung	Vorderrad-Antrieb
<b>Reifen</b>	
Typ	schaumgefüllte Reifen 355/55 D625 Schaumgefüllte Reifen 36x14-20 Vollgummireifen
<b>Gewicht</b>	
Gewicht	11980kg



Bewegungsbereich ZT20J