

ZOOMLION-TECHNOLOGIE MIT EINFALLSREICHTUM UND SORGFALT



Die weltweit führende Fabrik für intelligente Bagger

Der Zoomlion Smart City Earthmoving Machinery Park ist ein branchenführendes intelligentes und flexibles Baggerwerk.

Von einem Stück Stahlblech bis zum Bagger, mit hochpräzisen Schweißverfahren, äußerst zuverlässigen Montageverfahren, hochwertigen Beschichtungsverfahren und strengen Qualitätskontrollen wird jeder Bagger in höchster Qualität geliefert.



Zoomlion Heavy Industry Science & Technology Co. Ltd

Anschrift: Nr. 361, South Yinpen Road, Changsha, Provinz Hunan, Volksrepublik China 410013 E-Mail: earthmoving@zoomlion.com
Copyright© 2024 Zoomlion. Alle Rechte vorbehalten. Die Vervielfältigung und das Kopieren von Teilen des Inhalts sind ohne die Zustimmung von Zoomlion nicht gestattet.
Hinweis: Die Materialien und Spezifikationen können ohne vorherige Ankündigung geändert werden. Die auf den Fotos abgebildeten Maschinen können zusätzliche Ausrüstung enthalten.



ZOOMLION 7.5-TONNEN RAUPENHYDRAULIK EXCAVATOR

ZE75G



VISION SCHAFFT ZUKUNFT



Motorleistung:
42,4 kW @ 2000 U/min

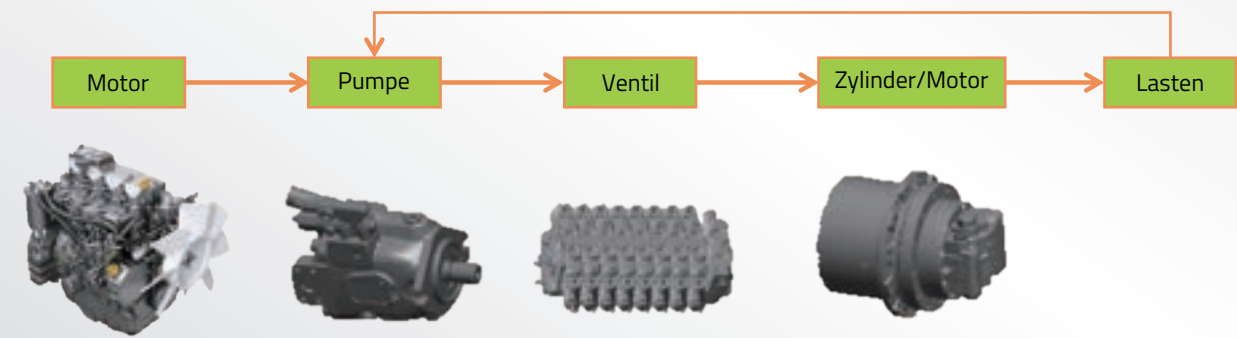
Betriebsgewicht:
7500 kg

Standard-Fassungsvermögen
der Schaufel:
0,3 m³

PRÄZISE KONTROLLE

Kundenspezifisches Load-Sensing-System + elektronisch gesteuerte Pumpe

Perfekte Umschlagleistung wird durch eine lastunabhängige Durchflussverteilungstechnologie erreicht. Die Aktion ist präziser, die Bedienung ist flexibler und die Reaktion ist schneller.



Motorsteuerung

Drehzahl und Drehmoment werden als Zielvorgabe verwendet, um sicherzustellen, dass der Motor immer in einem relativ wirtschaftlichen Bereich arbeitet; die zweistufige automatische Leerlauftechnologie wird eingesetzt, um den Kraftstoffverbrauch zu senken.

Steuerung der Pumpe

Der Kraftstoffverbrauch wird durch die Verfeinerung der Betriebsarten und die Optimierung der Anpassungsstrategie zwischen Leistung und Last gesenkt. Der Kraftstoffverbrauch kann um 5% gesenkt werden.

Betätigungselement

Zylinderdurchmesser und Schaufelkapazität sind optimiert, um die Grabegeschwindigkeit zu erhöhen.



Stapeln von Weingläsern mit einem Bagger

Eine genaue Strömungsverteilung für die variable Last mehrerer Aktoren führt zu koordinierteren, gleichzeitigen Bewegungen. Die dynamische Abstimmung zwischen dem Flüssigwiderstandsnetz und dem Hydrauliksystem verringert die Auswirkungen der Bewegung. Perfekte Start- und Stoppfunktionen der Piloten-Joysticks bieten eine bessere Leistung bei der Steuerung der Mikropositionierung.

SICHER UND BEQUEM



Die Kabine ist geräumig und von großen Glasflächen umgeben. Die Lichtdurchlässigkeit des Glases beträgt über 51%. Die Kabine ist ROPS-zertifiziert.



5,7-Zoll-LCD-Bildschirm

Brandneues interaktives Mensch-Computer-Betriebssystem; zahlreiche Funktionen; einfach und benutzerfreundlich.



Rückfahrkamera

Die Rückfahrkamera ist optional. Die Rückansicht wird deutlich auf dem Monitor angezeigt, was den Fahrbetrieb sicherer macht.



Ergonomie - Gefederter Sitz

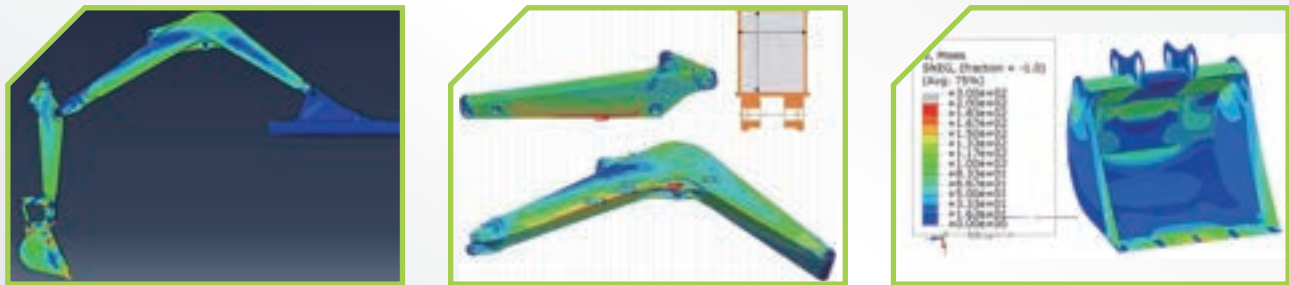
Verbesserter gefederter Sitz für ein komfortableres Fahrerlebnis.



Integrierte Silikontasten

Die Silikontasten und Navigationsknöpfe sind zentral angeordnet, wodurch die Bedienung bequemer wird.

ZUVERLÄSSIG UND LANGLEBIG



Verbessertes Design der Strukturbauteile

Der Ausleger und der Arm sind aus einem Stück mit großer Querschnittsfläche geformt. Die Schlüsselpositionen von Ausleger, Arm, oberem und unterem Rahmen sind speziell verstärkt, um eine höhere Tragfähigkeit unter verschiedenen rauen Bedingungen zu gewährleisten.



Innovative Konstruktion der Stützrolle

Die Tragrolle wird durch eine Stützrolle ersetzt. Es ist stabiler und haltbarer, da es an beiden Enden befestigt ist.



EINFACHE WARTUNG

Vollständig offene Konstruktion der hinteren Haube sowie der linken und rechten Türen

Der Wartungsraum ist groß, da die hintere Haube sowie die linken und rechten Türen vollständig geöffnet werden können. Inspektions- und Wartungsstellen sind auf einen Blick erkennbar, was die Wartung erleichtert.

„Wartungskonzept aus einer Hand“

Alle Wartungsarbeiten können problemlos vom Boden aus durchgeführt werden, was die Wartungszeit verkürzt. Die Wartungskosten sind dank der aufgerüsteten Wartungsteile gering.



Luftfilter



Kraftstofffilter und Ölfilter



Fettfassgestell



Ferngesteuertes Kraftstoffablassventil



Pilot filter

VERSATILE

Zusätzlich zur standardmäßigen verstärkten 0,3-m³-Schaufel sind Grabenräumlöffel, Breitlöffel und andere Anbaugeräte optional erhältlich, wodurch die Maschine für verschiedene Anwendungen eingesetzt werden kann.



0,3 m³ verstärkte Schaufel



Grabenräumlöffel
(Breite 400 mm oder 480 mm)



Breiter Eimer



Seitlich montierter Hammer
(Werkzeugdurchmesser 80 mm)



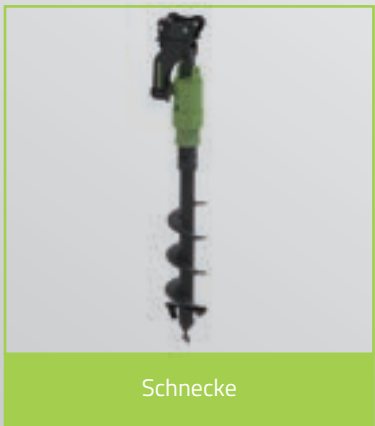
Oben montierter Hammer
(Werkzeugdurchmesser 80 mm)



Hydraulischer Schnellwechsler



Kippbare Schaufel



Schnecke

Bitte wenden Sie sich an ZOOMLION für weitere verfügbare Anbaugeräte.

KUNDENDIENST

Der Slogan von Zoomlion lautet: „Vision schafft Zukunft“. Es ist nicht nur ein einfacher Slogan, sondern eine unerschütterliche Entschlossenheit, die Erwartungen unserer Kunden zu übertreffen. Zoomlion hat diese Überzeugung immer hochgehalten und versucht, sie in allem, was wir für unsere Kunden tun, umzusetzen. Der Service, den wir unseren Kunden anbieten, besteht darin, darüber nachzudenken, worüber sie nachdenken, und sich über das zu sorgen, worüber sie sich Sorgen machen.

Zoomlion verspricht, dass wir, sobald Sie sich für uns entschieden haben, jederzeit und überall mit der ersten Lösung zur Stelle sind.

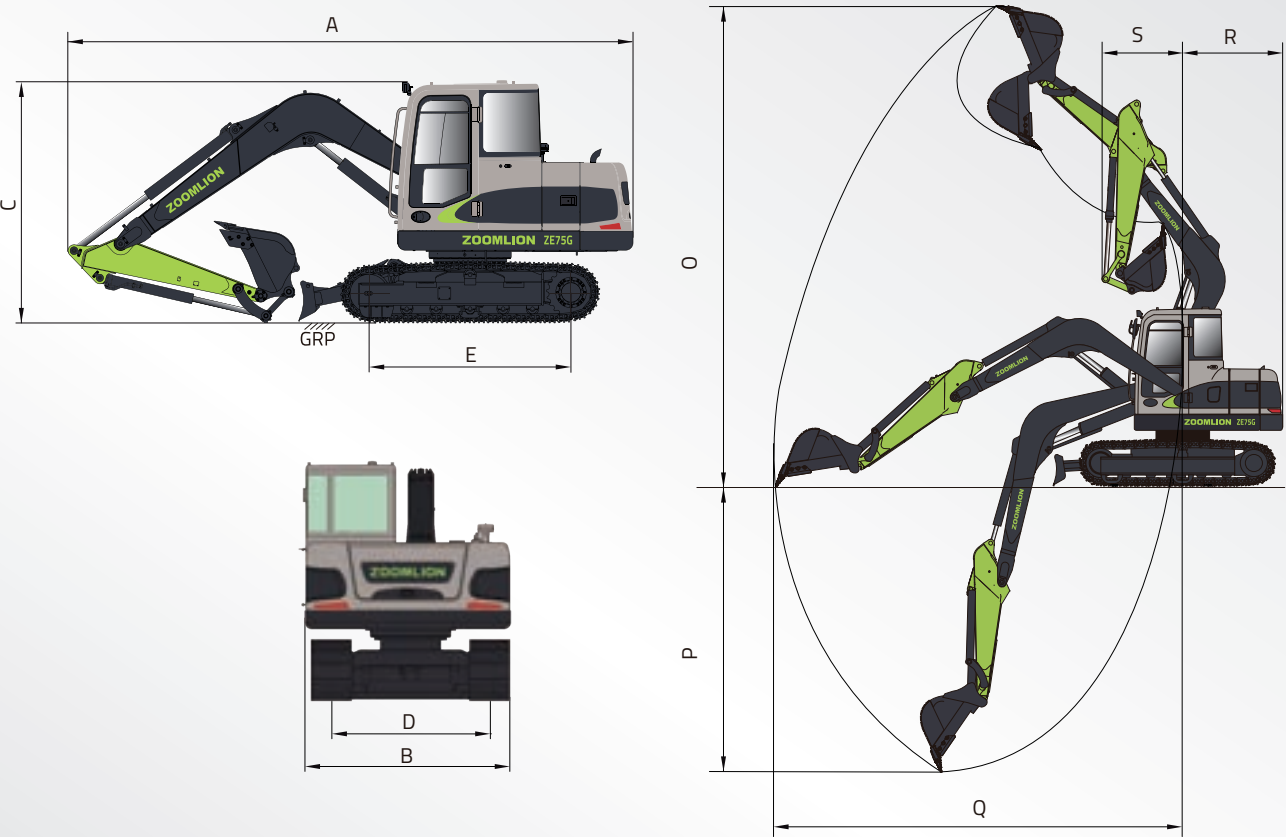
Verschiedene Serviceinhalte, professionelle Serviceteams, globale Servicenetzwerke und ein systematischer technischer Support stehen bei Zoomlion für eine effektive Reaktion und Lösung auf Ihre Anfrage zur Verfügung, egal wo auf der Welt Sie sich befinden und wie spät es ist.



TECHNISCHE SPEZIFIKATIONEN

ZE75G	
MOTOR	
Marke	Yanmar
Modell	4TNV98C
Nennleistung	42,4 kW @ 2000 U/min
Emissionsnormen	EPA T4F / EU Stufe V
Verdrängung	3,319 L
HYDRAULIKSYSTEM	
Hauptpumpe	Schrägscheiben-Verstellkolbenpumpen Maximaler Durchfluss: 163,8 l/min
Maximaler Druck - Ausrüstung	29 MPa
Maximaler Druck - Schwenkmechanismus	22,6 MPa
Maximaler Druck - Weg	29 MPa
Maximaler Druck - Pilotanlage	3,5 MPa
OBERER RAHMEN	
Maximale Schwenkgeschwindigkeit	11 U/min
Maximales Schwenkmoment	19 kN-m
UNTERFAHRWERK	
Anzahl der Tragrollen (je Seite)	1 (zweiseitig gelagerte Laufrollen)
Anzahl der Laufrollen (je Seite)	5
Anzahl der Gleisführungen (je Seite)	2
Fahrgeschwindigkeit (hoch)	4,8 km/h
Fahrgeschwindigkeit (niedrig)	2,9 km/h
Maximale Zugkraft	64,3 kN
Steigfähigkeit	70%
SERVICE-NACHFÜLLKAPAZITÄTEN	
Kraftstofftank	172 L
Motorkühlmittel	14 L
Motoröl	10,2 L
Endantrieb (je Seite)	2,5 L
Hydraulisches System	80 L
Hydrauliktank	106 L
ARBEITSAUSRÜSTUNG	
Länge des Auslegers	3720 mm
Armlänge	1620 mm
Grabkraft des Löffels	56kN
Grabkraft des Auslegers	38kN

ZE75G	
GESAMTABMESSUNGEN	
A Gesamtlänge	6149mm
B Gesamtbreite	2346mm
C Gesamthöhe	2650mm
D Spurweite	1750mm
E Länge des Gleises am Boden	2200mm
ARBEITSBEREICH	
O Maximale Aushubhöhe	7003mm
P Maximale Grabtiefe	4046mm
Q Maximale Grabungsreichweite	6270mm
R Heckschwenkradius	1775mm
S Minimaler vorderer Schwenkradius	1750mm



STANDARD- UND OPTIONALE MERKMALE

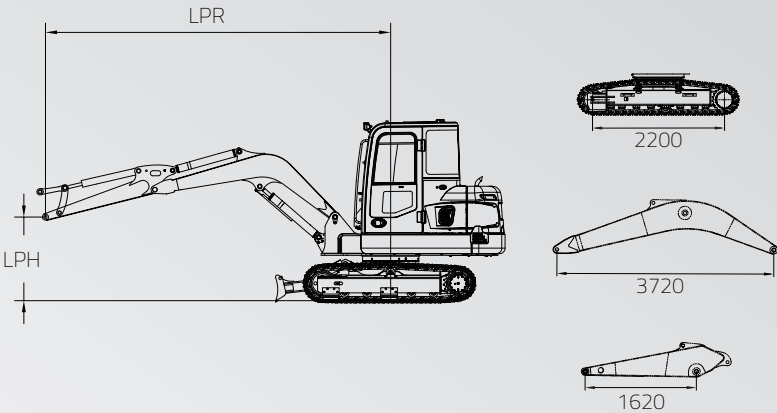
Kategorie	Eigenschaften	ZE75G
Antriebsstrang	Luftfilter	●
	Luftvorreiniger vom Typ Drall	●
Hydraulisches System	Ventil für geplatzten Auslegerzylinderschlauch	●
	Armzylinder-Schlauchberstventil	●
	Hammer-Klempnerarbeiten	●
	Anbau-Klempnerarbeiten	●
	Schnellkupplung für Sanitärarbeiten	●
Kabine	ROPS	●
	Oberer Schutz	○
	Feuerlöscher	●
	Mechanisch gefederter Sitz	●
	Klimaanlage	●
	Sonnenschutzvorhang	○
Untere Struktur	Multifunktionaler Joystick	●
	450mm Spur	●
	600mm-Spur	○
	Gummi-Raupenkissen, Breite 450 mm	○
Elektrisches System	Akustischer und optischer Alarm	●
	Not-Aus	○
	12V-DC-Steckdosen	●
	Kabinen-Frontleuchte	● 2 pcs
	Auslegerlampe	● 1 pc
	Obere Rahmenlampe	● 1 pc
	Betankungspumpe	○
	GPS	●
	AM/FM-Radio	●
	Rückfahrkamera	○
Eimer	0,3 m³ verstärkte Schaufel, Breite 780 mm	●
	0,1 m³ Grabenräumlöffel, Breite 400 mm	○
	0,14 m³ Grabenräumlöffel, Breite 480 mm	○
	0,32 m³ Erdschaufel, Breite 880 mm	○
	0,4 m³ Schlammelimer, Breite 150 mm	○
Anbaugerät	Seitlich montierter Hammer	○
	Oben montierter Hammer	○
	Hydraulischer Schnellwechsler	○
	Mechanischer Schnellwechsler	○
	Kipp-Schlammkübel	○
	Erdborhrer (mit 300 mm Bohrer)	○
	Schneckenverlängerungsstange (800 mm)	○
Sonstiges	Schneckenbohrer, 400 mm	○
	Kabinenrückspiegel	● 1 pc

● Standard ○ Optional

HUBKAPAZITÄT



Versuchen Sie nicht, eine Last zu heben oder zu halten, die diese Nennwerte bei dem angegebenen Hubpunktradius und der angegebenen Höhe übersteigt. Der Anhebepunkt befindet sich auf der Mittellinie des Löffeldrehzapfens am Arm.



LPH	Nenntragfähigkeit (kg)								
	LPR								
	3,0m		4,0m		5,0m		Maximum LPR		
m	Ende	Seite	Ende	Seite	Ende	Seite	Ende	Seite	m
6,0	*1310	*1310							
4,5	*2260	*2260	*1410	*1410			*980	*980	4,39
3,0	*1870	*1870	*1630	*1540	1290	1030	*980	970	5,16
1,5	*2830	2190	1770	1400	1230	970	1070	840	5,42
0	2640	2010	1660	1290	1170	920	1080	850	5,24
-1,5	2600	1970	1630	1270			1330	1040	4,58
-3,0	*2460	2080					*2320	1940	3,14

Die mit einem Sternchen (*) gekennzeichneten Kapazitäten sind durch die hydraulischen Kapazitäten begrenzt. Siehe Hinweis 1.

- Die Masse der Anschlagmittel und etwaiger Hilfshebevorrichtungen ist von der Nennlast abzuziehen, um die Nettolast zu ermitteln, die angehoben werden darf.
- Die Hubkapazitäten basieren darauf, dass die Maschine auf einer festen, gleichmäßigen Auflagefläche steht. Der Benutzer muss die Arbeitsbedingungen wie weiche oder unebene Böden berücksichtigen.
- Der Bediener sollte sich mit der Bedienungsanleitung und dem Sicherheitshandbuch des Herstellers vertraut machen, bevor er die Maschine in Betrieb nimmt.
- HINWEIS 1: Die angegebenen Hubkapazitäten überschreiten nicht 75% der Mindestkipplasten oder 87% der hydraulischen Kapazitäten.
- HINWEIS 2: Die am wenigsten stabile Position ist über der Seite.
- HINWEIS 3: Die Hubkapazitäten gelten nur für die Maschine, wie sie vom Hersteller ursprünglich hergestellt und normal ausgestattet wurde.
- HINWEIS 4: Die Gesamtmasse der Maschine beträgt 7500 kg. Darin enthalten sind 450-mm-Dreifach-Gleitschuhe, ein 3,72 m langer
- Ausleger, ein 1,62 m langer Arm, ein 582,5 kg schweres Gegengewicht, alle Betriebsflüssigkeiten und ein 75 kg schwerer Bediener.
- HINWEIS 5: Die Tragfähigkeiten entsprechen der Norm ISO 10567:2007.

**VISION
CREATES
FUTURE**

